

nexa3D®



Una nueva definición  
de **productividad**.

XiP Pro



Print the Future

[www.3dz.es](http://www.3dz.es)  
[info@3dz.es](mailto:info@3dz.es)



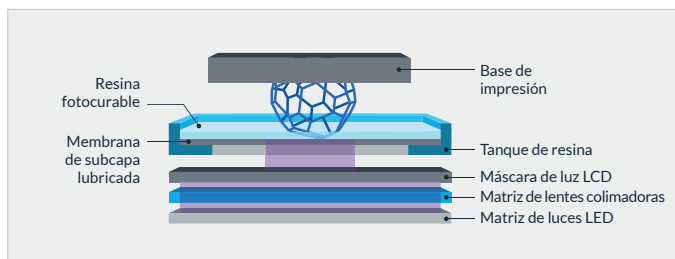
## CARACTERÍSTICAS

# Más grande. Más rápida. Mas potente.

Gracias a su volumen de impresión de 19,5 l y a su velocidad de impresión de hasta 24 centímetros verticales por hora, la XiP Pro puede completar su volumen total de impresión en menos de dos horas.

## Piezas impecables e isotrópicas.

El nuevo y potente motor de luz con una pantalla LCD de 7K proporciona una resolución y detalles excepcionales para producir piezas bonitas y de dimensiones precisas.



## Capacidad industrial sin sus dimensiones.

El marco de una sola pieza formado por un bloque de aluminio sólido proporciona resistencia, durabilidad y una gran estabilidad en el eje Z para lograr una máxima precisión y fiabilidad, todo dispuesto de manera eficiente para adaptarse a cualquier entorno.



## Producción simplificada.

Desde cartuchos de resina inteligentes y un conjunto de sensores incorporados que optimizan automáticamente cada impresión hasta la función de "homing" automático, la XiP Pro hace que cada trabajo de impresión sea pan comido.



## CARACTERÍSTICAS

# Detalle, precisión y un acabado de superficies excepcionales

La XiP Pro no solo ofrece velocidades y capacidades de rendimiento extraordinarias, sino que además cuenta con una pantalla LCD de resolución 7K de última generación que da como resultado un producto terminado impactante y preciso.

- Pantalla LCD monocromática que brinda una uniformidad constante
- Tecnología antialiasing que proporciona superficies suaves y una resolución de subpíxeles de 23  $\mu\text{m}$
- Tamaño de píxel de 46  $\mu\text{m}$  para lograr detalles finos, superficies suaves y una mejor precisión a escala

## Una impresora más inteligente

Tanto si está creando prototipos como piezas de producción, cada pieza se imprime con una precisión y uniformidad excepcionales, a la vez que se reduce el riesgo de errores de impresión gracias a:

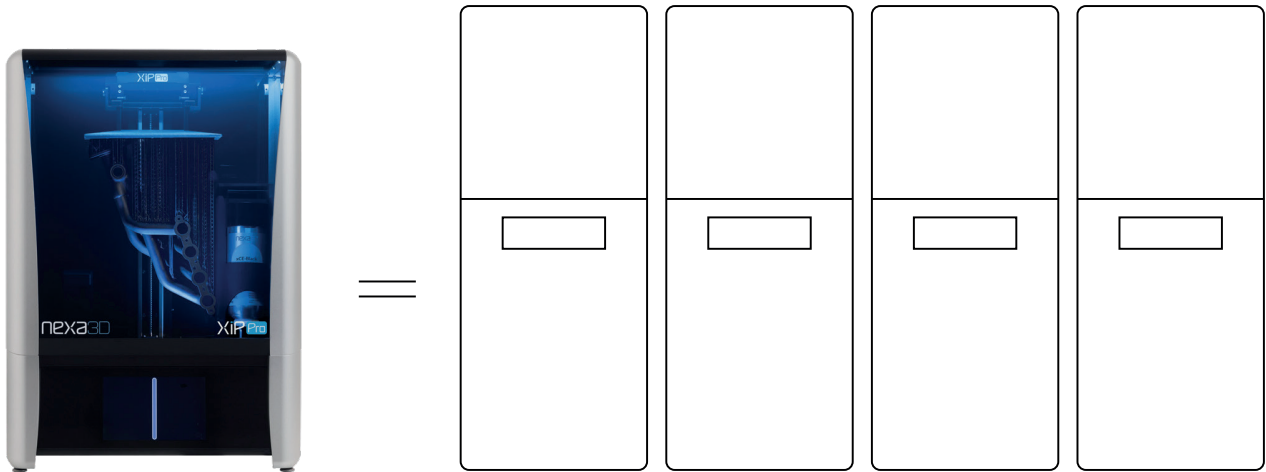
- Un conjunto de sensores avanzados que incluye supervisión ambiental para contribuir a garantizar la uniformidad de las impresiones en la planta de producción
- Control de velocidad adaptable que optimiza los parámetros del proceso en función de la geometría de la pieza y la resina seleccionada
- Eje Z de circuito cerrado con "homing" inteligente, que incluye prevención de colisiones y detección de residuos para imprimir con confianza y precisión y controlar con exactitud la altura de la capa, incluso con resinas viscosas



PRODUCTIVIDAD

# Productividad sin igual.

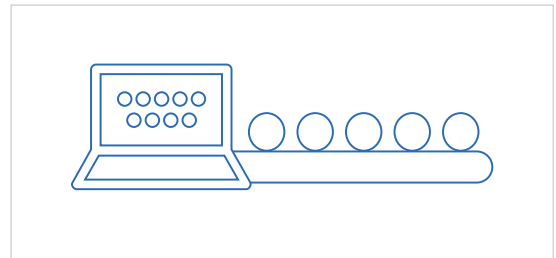
El rendimiento líder del sector de la XiP Pro solo se puede calificar de impresionante. **Una sola XiP Pro** puede hacer el trabajo de **cuatro** de sus competidoras más cercanas en la categoría de impresión 3D de resina de alta velocidad.



\*Comparación de velocidades de impresión en línea con la ST45 de BASF a 100 micras.

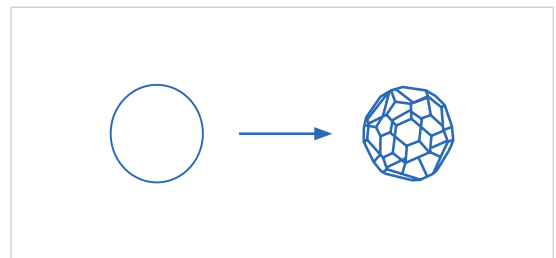
## Producción bajo demanda sin riesgos

Tome el control de su cadena de suministro e inventario. Con la capacidad de la XiP Pro para generar piezas de producción sólidas en solo unas horas, puede reducir los gastos generales y el espacio ocupado imprimiendo las piezas a medida que las necesita. Olvídense de los inventarios caros y las cadenas de suministro interrumpidas.



## Acelere el desarrollo y pásese a la fabricación aditiva

Pase de la versión 1 a la 1.1 sin cambiar el equipamiento: solo tiene que modificar su diseño y continuar con la producción. O produzca piezas personalizadas únicas en lotes de uno o de cien. La fabricación nunca ha sido tan flexible.



## MATERIALES

# Más de 30 materiales para cada aplicación...



## Resinas duraderas y resistentes

Las resinas de ingeniería como las **xABS**, **xPP** y **xCE** brindan una resistencia, durabilidad y longevidad de calidad industrial, incluso en los entornos más difíciles.



## Resinas flexibles

Las resinas **xFLEX475** y **xFLEX402** le brindan una gama de materiales duraderos y flexibles que se estiran, se aplastan, rebotan y sí... se doblan igual que la silicona o la ebonita.



## Resinas transparentes y de modelado

Los materiales de modelado como el **xMODEL15** y **xMODEL17** le brindan prototipos económicos con una gran variedad de tonos de diseño, incluido el transparente, al tiempo que revelan superficies ultrasuaves y detalles minuciosos.



## Resinas de alta temperatura

Los materiales tolerantes al calor, como el **xPEEK** y **xCERAMIC**, siempre cumplen ante las altas temperaturas y presentan una temperatura de deflexión térmica (HDT) de hasta 280 °C.



## Resinas dentales

Desde modelos de ortodoncia hasta férulas y guías, una gama de 9 resinas dentales validadas lleva la impresión 3D ultrarrápida a la oficina o al laboratorio.



...y, para todo lo demás, una plataforma de materiales abierta.

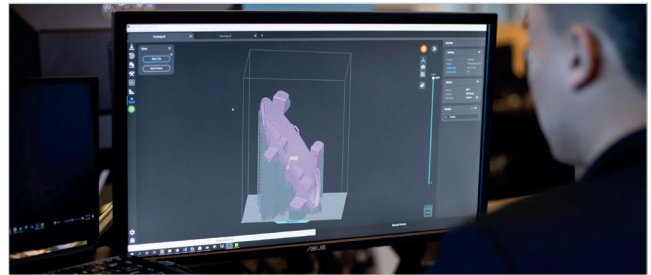


## ECOSISTEMA

# Del CAD a la pieza terminada sin dificultades.

### Un software con muchísimas funciones

NexaX Pro es el software potente y fácil de usar que le ayuda a preparar las impresiones en la XiP Pro. Importe uno o varios archivos, analícelos y repárelos, organice automáticamente sus piezas en la base de impresión y de forma vertical y utilice perfiles de materiales personalizados para maximizar su biblioteca de materiales. Luego, envíe sus impresiones de forma remota y controle el estado del conjunto desde cualquier lugar.



### El posprocesamiento, automatizado.

El posprocesamiento de alto rendimiento es un elemento que se suele echar en falta en otras soluciones industriales. Aunque lo incluyan, las unidades son pequeñas y lentas. xWASH y xCURE brindan un potente doble impacto en la fase de posprocesamiento: podrá lavar y poscurar sin problemas hasta las piezas más grandes que imprima con su XiP Pro. Presentan un tiempo medio conjunto de unos 40 minutos. Pulse el botón de comenzar y disfrute del acabado.



### Atención de cinco estrellas

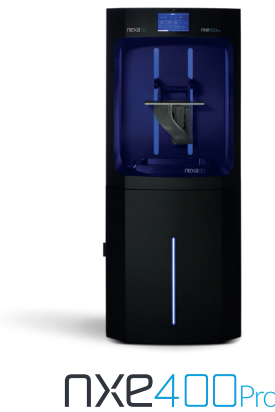
Evercare es el plan de atención premium de Nexa3D que le brinda una mayor tranquilidad con su inversión. Contará con expertos disponibles en cualquier momento e incluso podrán acudir a su planta de producción. Es como si contratara a su propio equipo de técnicos de impresión 3D.

evercare

## ESPECIFICACIONES TÉCNICAS

# La velocidad viene de familia.

La familia Nexa3D de impresoras 3D de resina incorpora la Lubricant Sublayer Photo-curing (LSPc®) Technology (tecnología de fotocurado de subcapa lubricante) para proporcionar una velocidad inigualable sin comprometer la calidad y el rendimiento de las piezas.



<b>Volumen de impresión</b>	292 x 163 x 410 mm 11,4 x 6,4 x 16,1 pulgadas (19,5 l)	274 x 155 x 400 mm 10,7 x 6,1 x 15,7 pulgadas (16,5 l)	195 x 115 x 210 mm 7,6 x 4,5 x 8,2 pulgadas (4,8 l)
<b>Tecnología</b>	LSPc® 7K	LSPc® 7K	LSPc® 4K
<b>Velocidad vertical (base de impresión completa)*</b>	24 cm/hora	24 cm/hora	19 cm/hora
<b>Tiempo de impresión para el volumen de impresión completo*</b>	1 hora 41 minutos	1 hora 41 minutos	1 hora 5 minutos
<b>Resolución Z (altura de capa)</b>	25 µm - 200 µm	25 µm - 200 µm	25 µm - 200 µm
<b>Resolución XY</b>	46 µm	46 µm	52 µm
<b>Dimensiones del producto</b>	62,2 x 44,7 x 89,5 cm (24,5 x 17,6 x 35,25 pulgadas)	71,1 x 71,1 x 167,6 cm (28,0 x 28,0 x 66,0 pulgadas)	41,9 x 35,6 x 53,3 cm (16,5 x 14,0 x 21,0 pulgadas)
<b>Peso del producto</b>	77,1 kg (170 lb)	159,7 kg (352 lb)	31,7 kg (70 lb)

\*Calculado usando resina xCERAMIC a una altura de capa de 200 µm

nexa3D®

“La XiP Pro nos brinda un rendimiento unas 10 veces superior al que teníamos antes. Nexa3D ha hecho un gran trabajo eliminando los costes de la impresión 3D y aumentando su capacidad. Sus impresoras son cada vez más grandes, más rápidas y más asequibles al mismo tiempo. Así, los usuarios siempre ganamos”.



Print the Future

[www.3dz.es](http://www.3dz.es)  
[info@3dz.es](mailto:info@3dz.es)